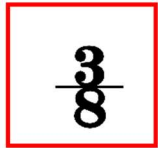

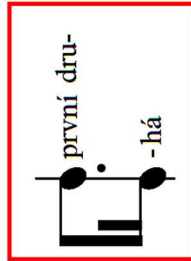


Orientace ve složitějším rytmu v 3/8 taktu

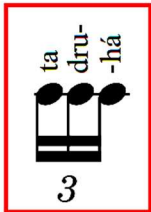


třiosminový takt

- třídobý takt, kde  = 1 doba



tečkovaný rytmus -
 - tečka u noty prodlužuje její trvání o polovinu její původní hodnoty
 - po notě s tečkou následuje zpravidla nota (nebo více not), která tento drobný rytmický celek doplní do konce "načaté" doby



triola - na tři stejné díly rozdělená určitá rytmická hodnota
 - volíme trojslabičné počítání, třeba i před či po triole, tak jak nám to vyhovuje, abychom nevypadli z rytmu