

Triola

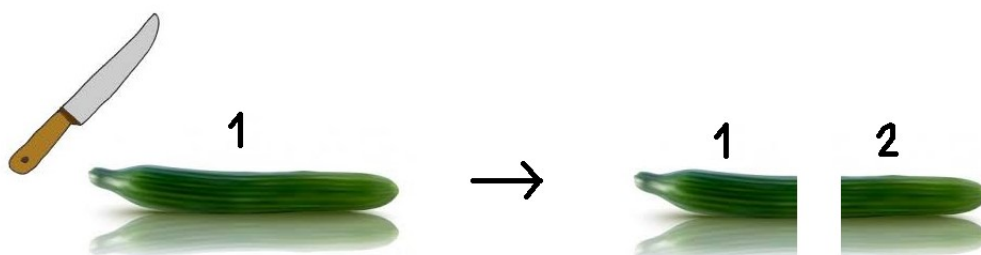
🗺️ Co je to triola?

V hudbě je pro nás nejpřirozenější sudé dělení dob. Co to znamená? Že nějakou notu můžeme pomyslně rozdělit na dvě noty poloviční hodnoty. Tedy půlovou notu můžeme rozdělit na dvě čtvrté a ty zase na dvě osminové atd. Tomu se říká v hudbě pravidelné dělení. Víš ale, že, můžeme noty dělit také na tři stejné díly? Ano, jde to a setkáme se s tím docela často. Takovému útvaru se říká triola a jde tedy v hudbě o nepravidelné dělení. A teď trochu kuchyňské matematiky.

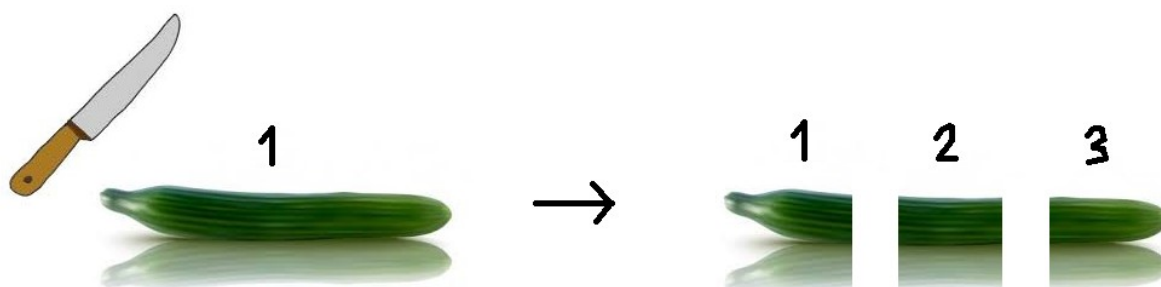
Představ si, že máš třeba okurku:



A dejme tomu, že máš dva stejně hladové křečky. Když jí budeš chtít rozdělit na stejné větší kusy, jednoduše ji rozpůlíš. Tak to je vážně snadné, vid'.

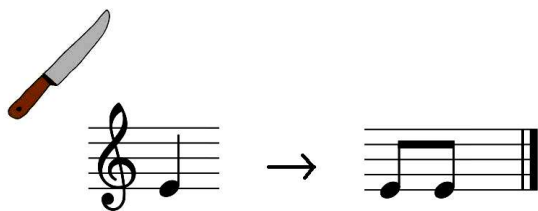


Jenže co když budeš mít křečky tři? Budeš to muset asi nějak zvládnout, zvlášť, pokud chceš tu okurku rozdělit opravdu spravedlivě. Každopádně to jde, to je jasné.

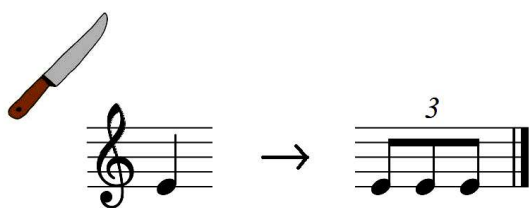


A proč je těžší rozdělit něco na tři díly než na dva? Jednoduše proto, že náš mozek si to lépe dovede představit. Ale to už bychom zabíhali moc daleko. Pojďme se raději vrátit k notám.

Nota čtvrt'ová rozdělená na dva stejné díly:



Nota čtvrt'ová rozdělená na tři stejné díly, tedy TRIOLA:



Značení trioly

Všimni si, že je triola označena trojkou. Kdyby tam nebyla, museli bychom počítat osminové noty běžným způsobem, tedy každou z nich na půl doby, což nám dá celkem jednu a půl doby. S tímto označením však poznáme, že se jedná o osminovou triolu, tedy v tomto případě jednu dobu rozdělenou na třetiny. Jedna tato osminová nota tedy bude o něco kratší, než běžná osminová nota (viz okurka).

Také se samozřejmě můžeme setkat se situací, kdy je jedna z not trioly nahrazena pomlčkou, např.:

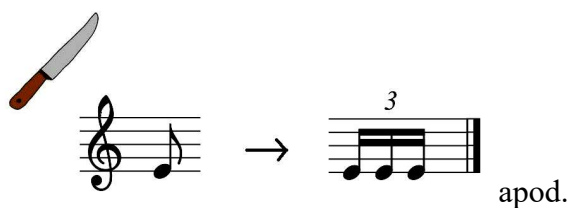


apod.

Tady si všimni, že je pro jistotu triola označena ještě svorkou, aby bylo jasné, jaké noty a pomlky ta triola obsahuje.

Další možnosti

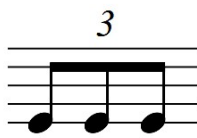
Triola samozřejmě může vzniknout i rozdělením jiné než čtvrt'ové noty, např. noty osminové na triolu šestnáctinovou:



My však prozatím zůstaneme u osminové trioly, tedy u trioly, která bude ve čtvrtěových taktech na jednu dobu.

Počítání triol

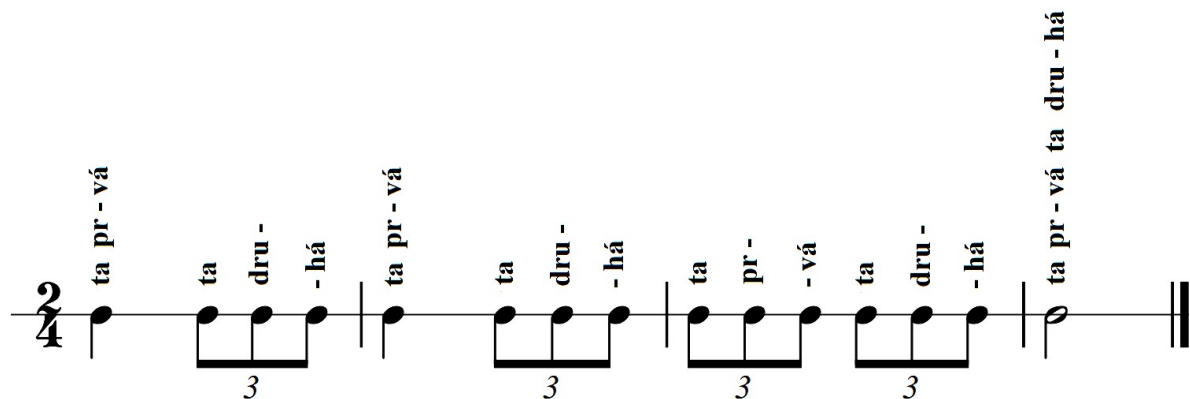
A jak si budeme počítat, pokud budeme mít skladbu, ve které se tyto trioly objeví? Na tři díly budeme samozřejmě potřebovat tři slabiky. Takže asi nejlepší způsob, jak si počítat (a počítání je, jako když si na okurku vezmeme váhu, aby bylo rozdělení opravdu spravedlivé ☺), je tento:



TA PR - VÁ (TA DRU - HÁ, atd...)

Tak a teď už jen zbývá si to vyzkoušet

1. cvičení (s nápovědou):



2. cvičení (bez nápovědy ☺):

