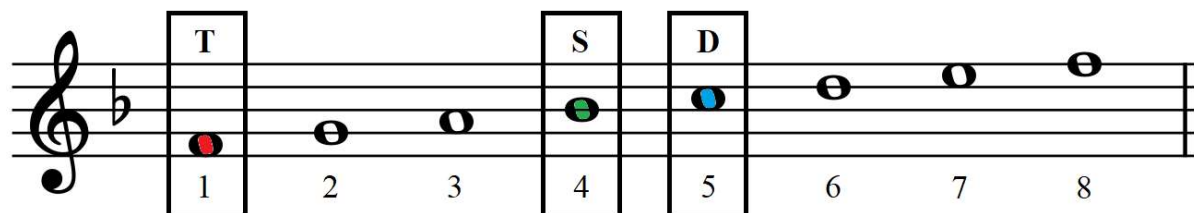


Hlavní stupně ve stupnici (tónika, subdominanta, dominanta)

Hlavní stupně najdeme na 1., 4. a 5. tónu každé durové i mollové stupnice. Na těchto tónech pak můžeme postavit kvintakordy a použít je (nebo jejich další tvary – tzv. obraty) jako jednoduchý doprovod k melodiím v dané tónině.

1. stupeň nazýváme TÓNIKA a značí se písmenkem T.
4. stupeň nazýváme SUBDOMINANTA a značí se písmenkem S.
5. stupeň nazýváme DOMINANTA a značí se písmenkem D.

🎵 Příklad v F dur:



TÓNIKA = F

SUBDOMINANTA = B neboli HES (ano, pozor na předznamenání)

DOMINANTA = C

Pod naším okýnkem

Pod naším o-kýn-kem ros-tou tam dvě rů-že, pod naším o-kýn-kem ros-te tam štěp.

Jsou na něm jab-líč-ka, tr-há je An-čič-ka. Jsou dob-rá, jsou slad-ká, jsou ja-ko med.

Chords: F, F, C, F, F, F, C, F, B, F, C, F, F, F, C, F

Detailed description: The image shows a musical score for the song 'Pod naším okýnkem'. It consists of two systems of music. Each system has a vocal line on a treble clef staff and a piano accompaniment on a bass clef staff. The key signature has one flat (B-flat) and the time signature is 2/4. The lyrics are written below the vocal line. The piano accompaniment consists of simple chords, with some chords highlighted in red and others in blue. The first system covers the first eight measures, and the second system covers the next eight measures. The score ends with a double bar line.