

Synkopa

📦 Synkopa je přenesení přízvuku z těžké doby na lehkou.



Tak jinak. Synkopa jako rytmický útvar vypadá např. takto:



- takže krátká, dlouhá, krátká (TY – TÁ – TY).

Zkus si zrytmizovat např. slova: papája, skřivánek atd...

Nebo může synkopa vypadat také takto:



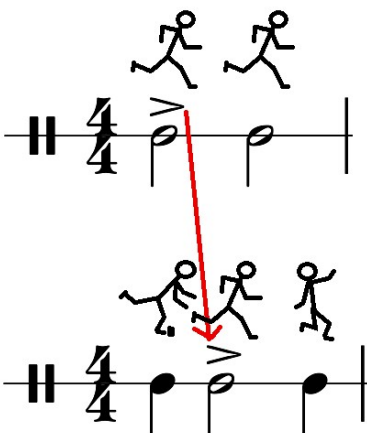
- takže krátká, dlouhá, dlouhá (TY – TÁ – TÁ)

Zkus si teď zrytmizovat také např. slova: sedává, chodívá atd.

Běžně je přízvuk na první době (notě, tónu) v taktu:



V synkopě se přízvuk přenesse z první doby na druhou, jako by někdo zakopl a na chvíli vypadl z rytmu:



Pokud ono „vypadnutí z rytmu“ pokračuje dál a synkopy se tak řetězí za sebe, říká se tomu synkopace:

A musical staff in 4/4 time with a treble clef. Above the staff are stick figures representing rhythmic movement. The first four notes are quarter notes, each with a stick figure above it. The next six notes are eighth notes, also with stick figures above them. A bracket under the last six notes is labeled "synkpace". The staff ends with a double bar line.

A tady ještě pro srovnání. Černý panáček znázorňující po „zakopnutí“ přenesené přízvuky a šedý panáček pokračující jako pravidelná pulsace.

A musical staff in 4/4 time with a treble clef. Above the staff are stick figures representing rhythmic movement. The first four notes are quarter notes, each with a black stick figure above it. The next six notes are eighth notes, each with a grey stick figure above it. The staff ends with a double bar line.