

# Stupnice g moll

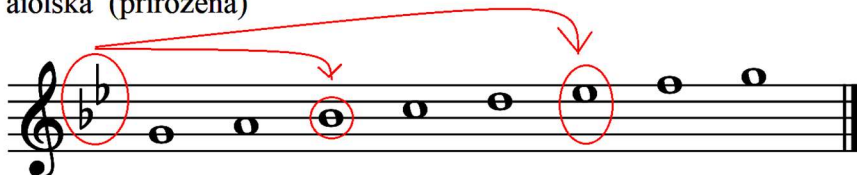
Prohlédni si dobře stupnici g moll a všiměj si u ní těchto vyznačených zákonitostí:

- 1) červeně je znázorněné předznamenání a s ním související snížené tóny.
- 2) modře jsou znázorněné zvyšované tóny v harmonické a melodické stupnici.
- 3) zeleně jsou znázorněné tóny snižované na svou přirozenou pozici v melodické stupnici klesající.

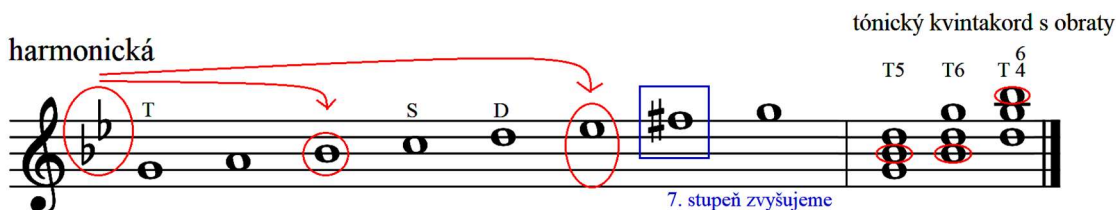
U harmonické stupnice najdeš také označené hlavní stupně (T, S, D) a tónický kvintakord s obraty.

## Stupnice g moll

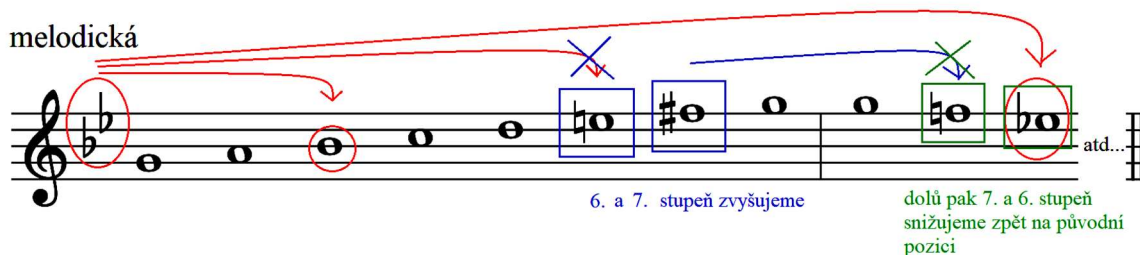
aiolská (přirozená)



harmonická



melodická



- ✚ Procvič si jednotlivé druhy stupnice g moll tak, že si nejprve přečteš noty každé stupnice a následně je zkusíš odříkat z paměti. Můžeš si je při tom třeba i přehrávat na svůj nástroj. Mysli u toho vždy na předznamenání a zákonitosti daného druhu mollové stupnice.
- ✚ Následně si přečti a odříkej (přehraj) také noty tónického kvintakordu a jeho obrátů (pozor na snížený tón)
- ✚ Zkus také najít půltónové kroky u stupnice aiolské a pak pozorovat, jak se mění jejich pozice v harmonické a melodické stupnici díky zvyšovaným tónům. Dokážeš to?